

KADER İNANCI

5.1.8. İhlâs suresini okur, anlamını söyler.

1

Bismillâhi'r-Rahmâni'r-Rahîm.

Gul huvallâhu ehad.

Allâhu's-Samed.

Lem yelid ve lem yûled.

Ve lem yekun lehû kufuven ahad.

Suredeki altı çizili ifadenin anlamı aşağıdakilerin hangisinde doğru verilmiştir?

- A) Allah'ın (c.c.) her şeye gücü yeter.
- B) Allah (c.c.), hiçbir yarattığına benzemez.
- C) Allah (c.c.), doğurmamıştır ve doğmamıştır.
- D) Allah (c.c.), hiçbir şeye muhtaç değildir; her şey O'na muhtaçtır.

2

İhlas suresinde Allah (c.c.) ile ilgili bazı bilgiler bulunmaktadır.

Bu bilgiler arasında;

- I. Hiçbir şeye muhtaç değildir.
- II. O, birdir ve O'nun hiçbir dengi yoktur.
- III. Yarattıklarına karşı merhamet sahibidir.

ifadelerinden hangilerinin olduğu söylenebilir?

- A) Yalnız I
- B) I ve II
- C) I ve III
- D) II ve III

3

Dört ayetten oluşan İhlas suresi, Hz. Muhammed'in (s.a.v.) peygamberliğinin Mekke döneminde indirilmiştir. İhlas sözcüğü bu surede yer almamaktadır ama Allah'a (c.c.) bu surede anlatıldığı şekilde inanan, tevhid inancını tam anlamıyla benimsemiş ihlaslı bir mümin olacağı için bu sure İhlas suresi olarak anılmaktadır.

Metinde İhlas suresi ile ilgili olarak aşağıdaki konuların hangisinden söz edilmemiştir?

- A) Toplam ayet sayısı
- B) Hangi dönemde indirildiği
- C) Kur'an-ı Kerim'deki sırası
- D) Sureye neden ihlas denildiği

4

İhlas suresinde tevhid inancının en kısa ve en öz ifadesi bulunmaktadır. Allah'ın (c.c.) tek olması O'nun asla çocuğunun olmayacağı ve hiçbir şeyin O'na denk olmadığı ifade edilmesi bu surenin ana teması olarak kabul edilebilir.

Buna göre İhlas suresinin önemi aşağıdakilerin hangisine değinmesinden gelmektedir?

- A) Allah'ın varlığı, birliği ve bazı sıfatlarına
- B) Hz. Peygamber'in (s.a.v.) hayatına
- C) İman esaslarının tamamına
- D) Temel ahlak esaslarına

- Öğretmenlerimiz öğrencileri ile paylaşabilir.
- Sadece öğretmen ve öğrencilerin ücretsiz kullanımı için hazırlanmıştır.
- Herhangi bir site ya da kitapta yayınlanmasına (isim belirtilse dahi) izin verilmemektedir.

5

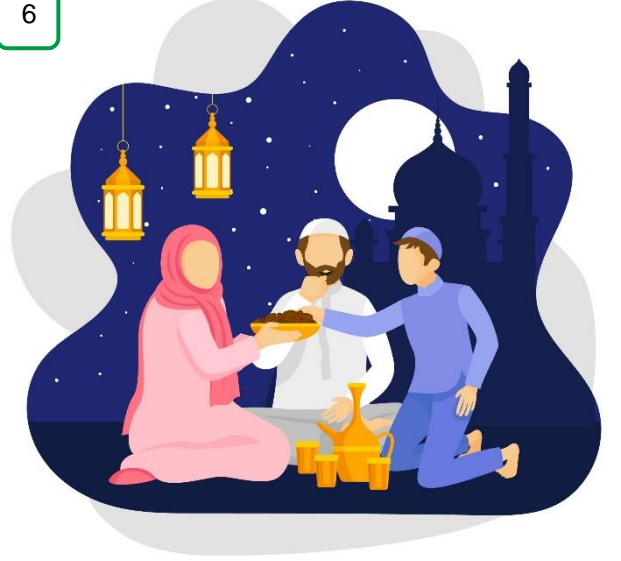


Mekke'de nazil olan İhlas suresi Kur'n-ı Kerim'in 112. suresidir. Rivayetlere göre, Mekkeli müşriklerin Hz. Peygamber'e (s.a.v.) gelerek "Bize rabbinin soyunu anlat" dediklerinde bu sure nazil olmuştur.

Bu paragrafta İhlas suresi ile ilgili aşağıdaki konulardan hangisine değinilmemiştir?

- İndirildiği şehir
- İndirilme sebebi
- Kur'an-ı Kerimdeki sırası
- Diğer sureler arasındaki önemi

6



Sureye ismini veren İhlas sözcüğü sözlükte; samimiyet, içtenlik, kalbî ve karşılıksız sevgi, samimi bağlılık, doğruluk, temizlik, saflık, gösterişsizlik anlamlarına gelir. Dinî bir terim olarak ise ihlas; tutum ve davranışlarda sadece Allah'ın hoşnutluğunu gözetme, sözün öze uyması, riyakârlık ve ikiyüzlülükten uzak olma demektir.

Buna göre ihlaslı bir kişiden,

- Gösterişten uzaktır.
- Mütevazı hayatı vardır.
- Riyakârlık yapmaktan çekinmez.

davranışlardan hangileri beklenir?

- Yalnız I
- I ve II
- I ve III
- II ve III